

UWAGI:

1. RYSUNEK ROZPATRYWAĆ WRAZ Z RZUTEM ELEMENTÓW KONSTRUKCYJNYCH SASIEDNICH KONDYGNACJI. RYSUNKAMI ZBROJENIOWYMI ELEMENTÓW POWIAZANYCH ORAZ ODPWIEDNIMI RYSUNKAMI INNYCH BRANŻ: ARCHITEKTONICZNEJ I INSTALACYJNEJ.
2. GEOMETRIĘ I LISTAWIENIE ELEMENTÓW KONSTRUKCYJNYCH SPRAWDZAĆ Z PROJEKTEM ARCHITEKTURY.
3. WYMIARY PODANO W [cm], RZĘDNE W [m].
4. W PRZYPADKU ZBITY GŁĘBOKIEGO WYBRANIA GRUNTU RÓŻNIEGO, RÓŻNIEJ POZIOMI POD FUNDAMENTEM NIEWŁOŻAĆ POPRZECZ PODBUDOWE, Z CHUDEGO BETONU C8/10 WYŁANĄ NA GRUNCIE W STANIE NENARUSZONYM.
5. Z FUNDAMENTÓW WYPROWADZIĆ STARTERY W ŁOŚCI I ŚREDNICY ODPOWIADAJĄCEJ ZBROJENIU ELEMENTÓW POWIAZANYCH ZAKŁADAJĄC DŁUGOŚĆ ZAKOTWIENIA MIN. 50φ.
6. DŁUGOŚĆ ZAKŁADU PRĘTÓW POWINNA WYNOŚĆ MIN. 50φ, ZAKŁADY WYKONYWAĆ MIANKOWO Z PRZESUNIĘCIEM 150CM.
7. PRĘTY ZBROJENIA GŁÓWNEGO ŁAW FUNDAMENTOWYCH PRZEPROWADZAĆ PRZEZ STOPY FUNDAMENTÓW.
8. NOMINALNA GRUBOŚĆ OTULINY FUNDAMENTÓW C<sub>min</sub>=50MM.
9. POD FUNDAMENTAMI ZASTOSOWAĆ WARSTWĘ WYROBNIACZĄ Z BETONU C8/10 GR.100M.
10. PRĘTY KONSTRUKCJA ŻELBETOWEJ WYKORZYSTAĆ JAKO NATURALNE PRZEWODY ODPROWADZAJĄCE INSTALACJI POROCHOWOCHRONNEJ (WG OPRACOWANIA BRANŻY ELEKTRYCZNEJ). SPOSÓB ŁĄCZENIA PRZEWODÓW ODPROWADZAJĄCYCH ZE ZBROJENIEM SŁUPÓW I STROPÓW WG OPRACOWANIA BRANŻY ELEKTRYCZNEJ.
11. IZOLACJE PRZECIWMROZOWE I TERMICZNE WG DETALI ARCHITEKTONICZNYCH.
12. WYKOPY FUNDAMENTOWE ZABEZPIECZYĆ PRZED WPŁYWEM OPADÓW ATMOSFERYCZNYCH, PRZENIKANIEM WÓD GRUNTOWYCH I SPŁYWKOWYCH ORAZ PRZEMARZANIEM, ABY NIE DOPUSZCZAĆ DO ROZMIĘCZENIA, ROZŁĄCZENIA I OSŁABENIA PODCZŁĄ NOŚNEGO.
13. PO WYKONANIU WYKOPÓW POD FUNDAMENTY UPRAWNIONY GEOLÓG MA POTWIERDZIĆ WPISEM DO DZIENNIKA BUDOWY ZGODNOŚĆ WŁASNOŚCI GRUNTU Z DOKUMENTACJĄ GEOTECHNICZNĄ, KTÓRA STANOWIŁA PODSTAWĘ PROJEKTU TECHNICZNEGO.
14. PRACE FUNDAMENTOWE PROWADZIĆ POD STAŁYM NADZOREM GEOTECHNICZNYM W WARUNKACH SUCHEGO WYKOPU.
15. W PRZYPADKU WYSTĄPIENIA W POZIOME POSADOWENIA BUDYNKU GRUNTÓW NIENOSNYCH NALEŻY JE WYMIENIĆ NA CHUDY BETON C8/10 (B10).
16. SPOSÓB WYKONANIA PRZEBIĆ I PRZEJŚĆ PRZEZ FUNDAMENTY – UZGODNIĆ Z PROJEKTANTEM.
17. AKCESORIA SYSTEMOWE STOSOWAĆ ZGODNIE Z ZALECENIAMI PRODUCENTA.

ART-FACTORY Sp. z o.o. Sp. k.  
39-200 Dąbica, ul. Powstańców Sycylińskiego 4  
tel/fax +48 14 6813 565  
REGON 691538933  
NIP 872-20-81-549  
KRS 0000803571

BUDOWA NOWEGO BUDYNKU USŁUGOWEGO ORAZ PRZEBUDOWA, ROZBUDOWA I CZĘŚCIOWA ZMIANA SPOSOBU UŻYTKOWANIA ISTNIEJĄCEGO BUDYNKU BIUROWO-USŁUGOWEGO NA BUDYNEK USŁUGOWY NA POTRZEBY KRAŚNICKIEJ AKADEMII ROZWOJU, WRAZ Z NIEZBEDNĄ INFRASTRUKTURĄ TECHNICZNĄ

Lokalizacja  
23-200 Kraśnik, ul. Skorskiego 22, dz. 100/26, 100/27, 100/28 obręb Północ

Investor  
Miasto Kraśnik  
Adres Inwestora  
23-200 Kraśnik, ul. Lubelska 84

Branża  
KONSTRUKCJA  
PROJEKT TECHNICZNY / WYKONAWCZY

Gen. Projektant mgr inż. arch. <b>Paweł Spędzia</b>	Podpis
UAN-17342/424/94 ARCHITEKTONICZNE, BEZ OGR.	
Projektował mgr inż. <b>Marcin Nosek</b>	Podpis
SWK/0111/POOK/06 KONSTRUKCYJNE, BEZ OGR.	
Opracował mgr inż. <b>Bartosz Jończyk</b>	Podpis
Sprawdził mgr inż. <b>Dariusz Antoniś</b>	Podpis
SWK/POOK/0001/12 KONSTRUKCYJNE, BEZ OGR.	
Data Wzrzesień 2025	<b>PT/KI-0.1</b>
Skala 1 : 100	Nr proj. 02/2025

Prawa autorskie zastrzeżone, ART-FACTORY, Sp. z o.o. Sp. k.

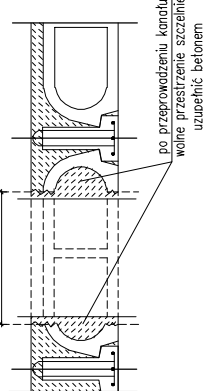
ZESTAWIENIE NADPROŻY PREFABRYKOWANYCH DLA ŚCIAN DZIAŁOWYCH

Nr	Ilość [szt.]	Szer. [mm]	Wys. [mm]	Długość [mm]
NP-1	10	115	71	1750
	10			RAZEM

\* Jako nadproża prefabrykowane do ścian działowych przyjęć nadproża ceramiczne / z belek sprężonych  
\*\* Zestawienie należy sprowadzić na budowie przed zamówieniem nadproży

SZCZEGÓŁ WYKONYWANIA PRZEJŚĆ  
INSTALACYJNYCH W STROPACH DZ-3

SKALA 1:20



RZĘDNA "0" BUDYNKU  
±0.00= 214,50 m n.p.m.

MATERIAŁ Y:

1. BETON KONSTRUKCYJNY
  - 1.1. C25/30 (B30) W8 – fundamenty
  - 1.2. C25/30 (B30) – słupy, trzpienie, belki, wierce wykonywane na placu budowy
2. BETON PODKŁADOWY C8/10 (B10) – warstwa gr:10cm pod całością fundamentów;
3. STAL ZBROJENIOWA # B500 KLC, np. B500SP;

OZNACZENIA:

- KONSTRUKCJA ŻELBETOWA
- ŚCIANA MUROWANA
- WYBURZENIA

G.K. – GÓRNA KRAWĘDŹ ELEMENTU  
D.K. – DOLNA KRAWĘDŹ ELEMENTU  
Ł.F. – ŁAWA FUNDAMENTOWA  
S.F. – STOPA FUNDAMENTOWA  
S – SŁUP ŻELBETOWY  
T – TRZPIEŃ ŻELBETOWY  
SC.OP – ŚCIANA OPOROWA